

10304

6544 - TERMOFASADA

3760 - TERMOFASADA

v.č. : 002



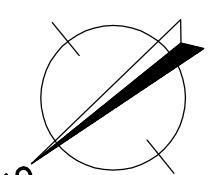
RODINNÝ DOMEK

## NOVA Line 77A/38°

ROZTEČ VAZNIC 1800  
(RD BEZ PODSKLEPENÍ)

### PŮDORYS PŘÍZEMÍ

M 1:50



#### POZNÁMKA:

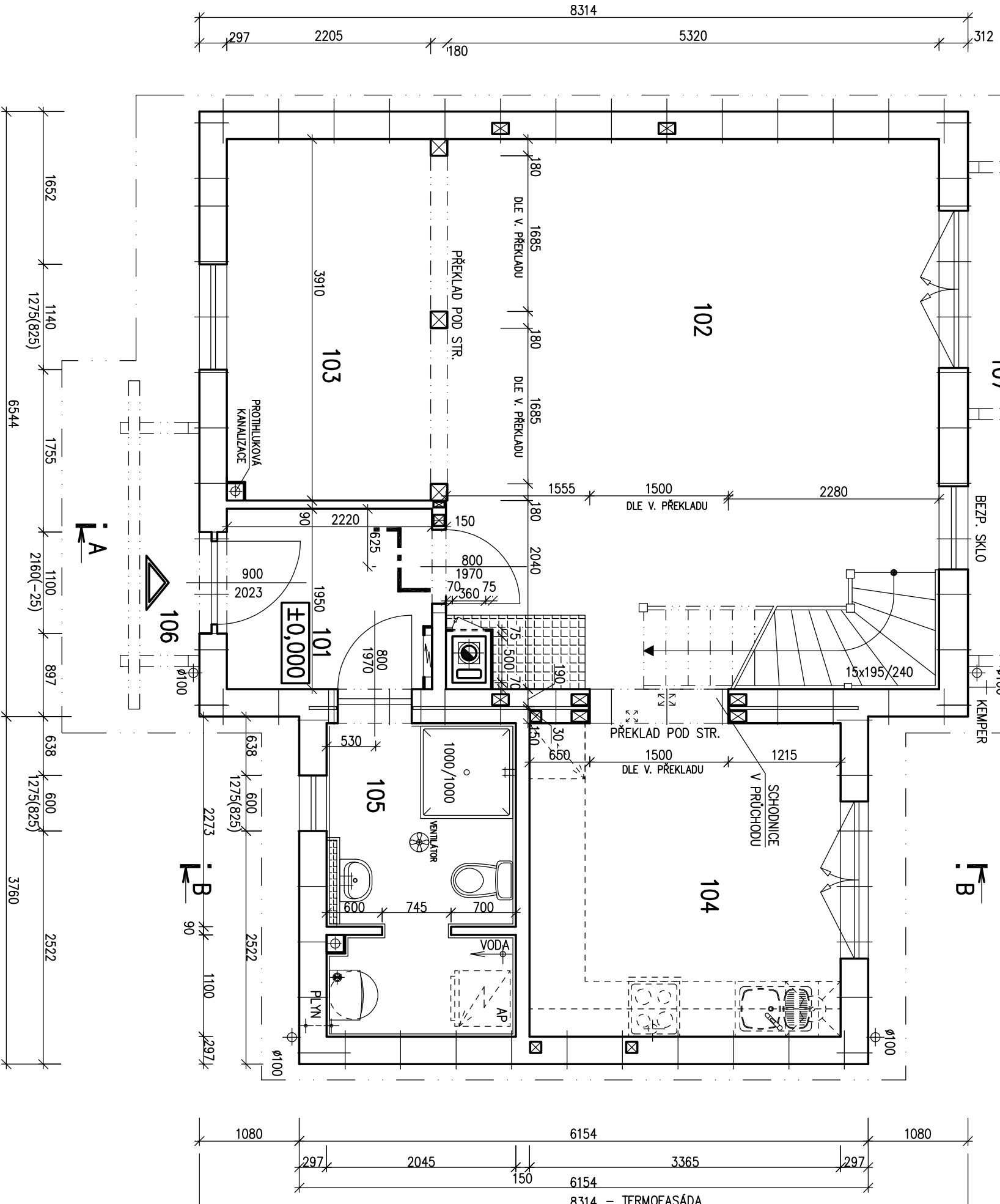
1. ZAŘÍZOVACÍ PŘEDMĚTY A KONSTRUKCE ZAKRESLENÉ ČAROVANĚ NEJSOU SOUČÁSTÍ DODÁVKY RD.
2. TECHNICKÉ ZMĚNY JSOU VYHRÁZENY.

ČÍSLO	ÚČEL MÍSTNOSTI	PLOCHA m <sup>2</sup>
101	PŘEDSÍŇ	4,23
102	OBÝVACÍ POKOJ	31,70
103	POKOJ	8,88
104	KUCHYŇ	11,40
105	WC, TECHNICKÁ MÍSTNOST	6,78
106	KRYTÝ VSTUP	-
107	TERASA	-

OBÝTNÁ PLOCHA :	40,58
PŘÍSLUŠENSTVÍ :	22,41
UŽITKOVÁ PLOCHA :	62,99
CELKOVÁ PLOCHA (PODLAHOVÁ) :	62,99
ZASTAVĚNÁ PLOCHA	77,55

SCHODY KZ3  
SNĚHOVÁ OBLAST III.

MODEL 2013



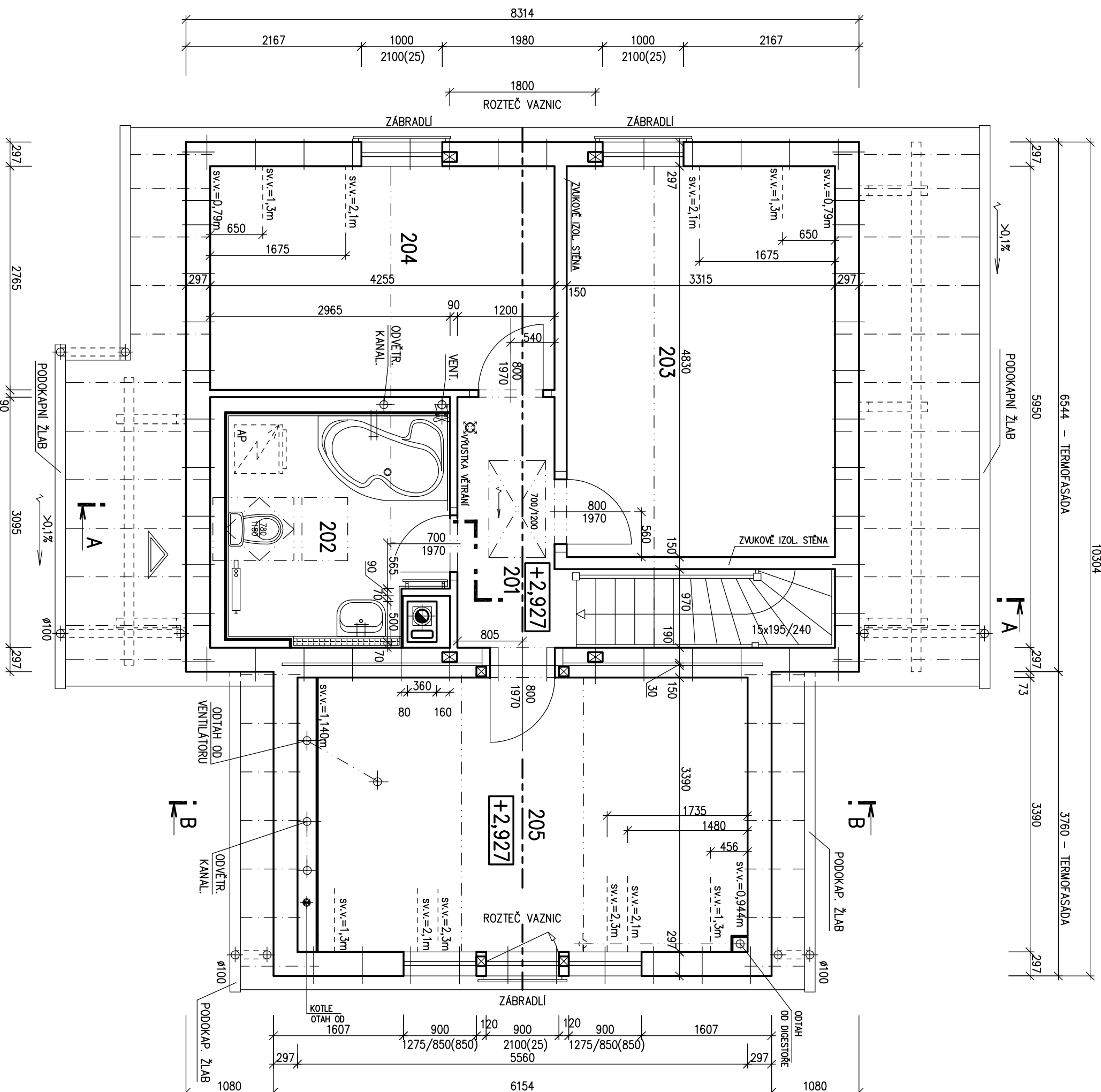
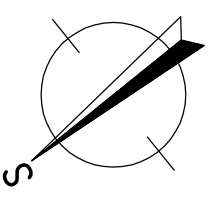
Autorizovaný inženýr	Ing. Zdeněk Chromý	Zpracovatel	
	Ing. David Ondra	Projekt	
Vypracoval	-	Datum:	20.06.2013
Investor - stavební záj	-	Číslo HS:	36 945



RODINNÝ DOMEK

**NOVA Line 77A/38°**ROZTEČ VAZNIC 1800  
(RD BEZ PODSKLEPENÍ)**PŮDORYS PODKROVÍ**

M 1 : 50

**POZNÁMKA:**

1. ZAŘÍZOVACÍ PŘEDMĚTY A KONSTRUKCE ZAKRESLENÉ ČÁRKOVANĚ NEJSOU SOUČÁSTÍ DODÁVKY RD.
2. TECHNICKÉ ZMĚNY JSOU VYHRAZENY.

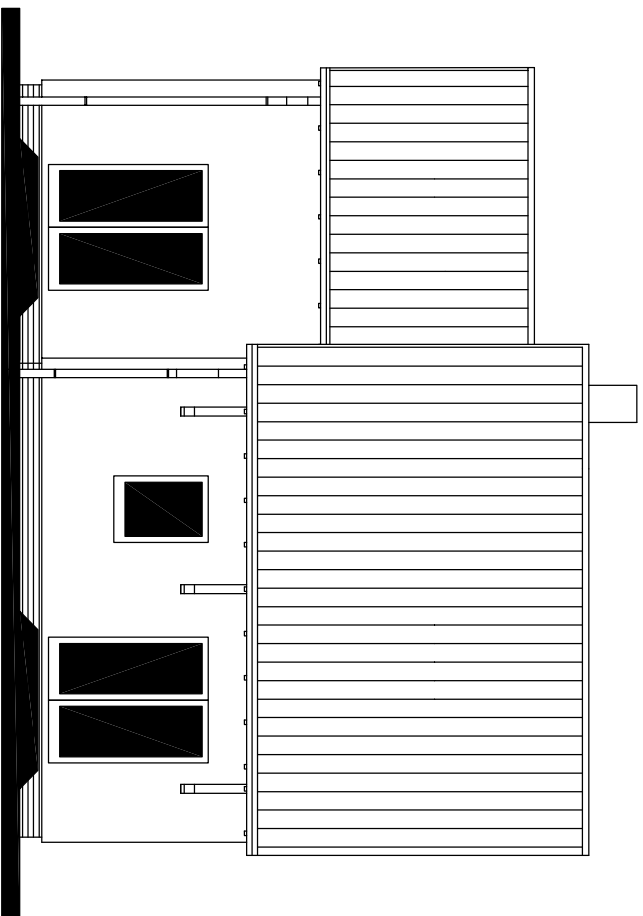
ČÍSLO	ÚČEL MÍSTNOSTI	PLOCHA m <sup>2</sup>
201	CHODBA, SCHODIŠTĚ	3,98
202	KOUPELNA, WC	7,52
203	LOŽNICE	16,01
204	POKOUJ	11,73
205	PRACOVNA	18,00
OBYTNÁ PLOCHA :		22,84
PŘÍSLUŠENSTVÍ :		26,01
UŽITKOVÁ PLOCHA :		48,85
CELKOVÁ PLOCHA (PODLAHOVÁ) :		57,24

SCHODY KZ3  
SNĚHOVÁ OBLAST III.

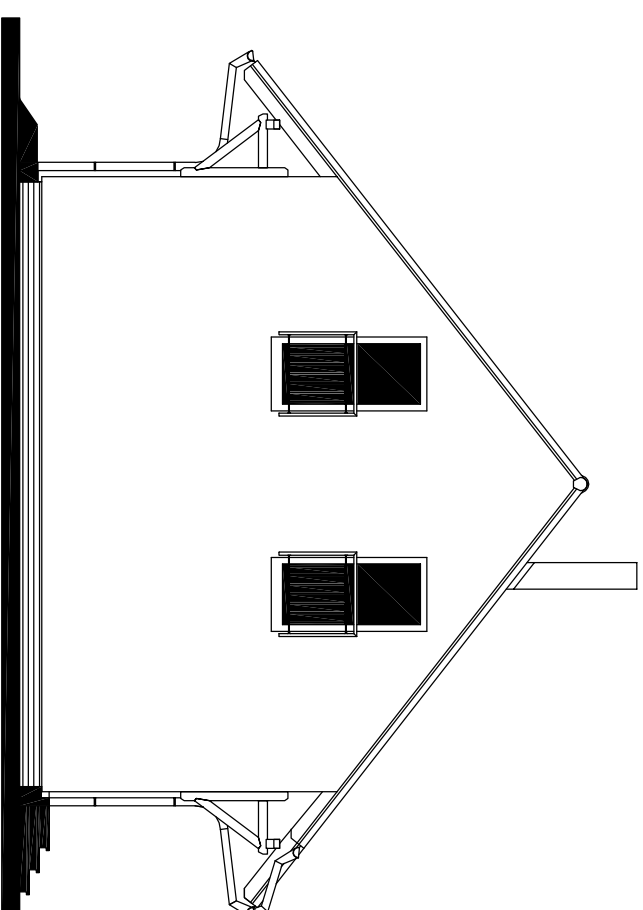
MODEL 2013

Autorizovaný inženýr		Zpracovatel	
Ing. Zdeněk Chromý			
Ing. David Ondra		Projekt	
Vypracoval	-	Datum:	20.06.2013
Investor - stavební záj	-	Číslo HS:	36 945

POHLED JIHOZÁPADNÍ



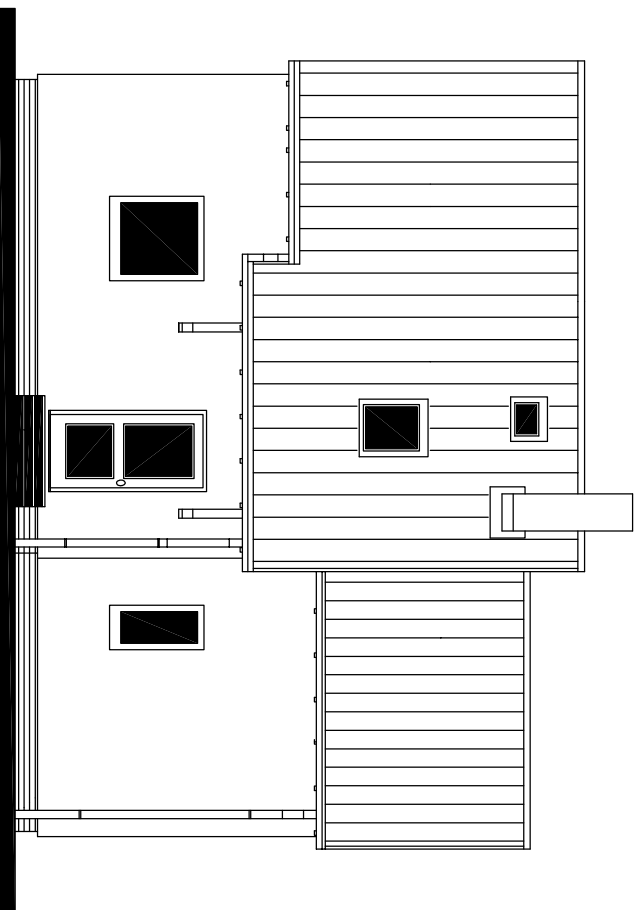
POHLED JIHOVÝCHODNÍ



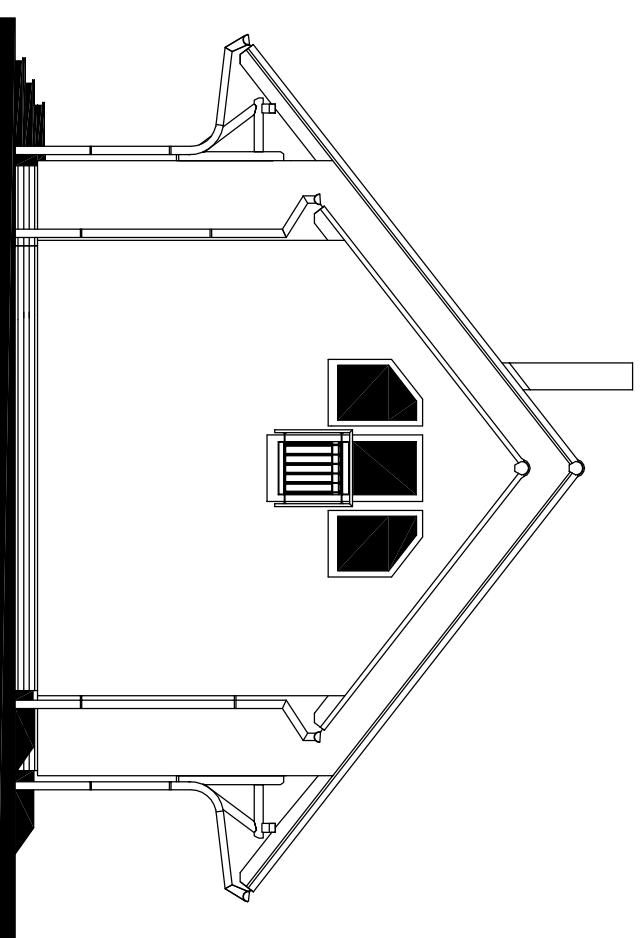
RODINNÝ DOMEK  
**NOVA Line 77A/38°**  
 ROZTEČ VAZNIC 1800  
 (RD BEZ PODSKLEPENÍ)

POHLEDY M 1:100

POHLED SEVEROVÝCHODNÍ



POHLED SEVEROZÁPADNÍ



MODEL 2013

Autorizovaný inženýr	Ing. Zdeněk Chromý	Zpracovatel	ROZMARINOV
Vypracoval	Ing. David Ondra	Projekt	
Datum:	20.06.2013	Číslo HS:	36 945
Investor – staveniště	–		