

LEGENDA MÍSTNOSTÍ :

ČÍSLO	ÚČEL MÍSTNOSTI	PLOCHA m ²
101	PŘEDSÍŇ	6,58
102	KOUPELNA, WC	4,10
103	KUCHYŇE	6,45
104	OBÝVAČÍ POKOJ	27,11
105	GARÁŽ	(19,35)
106	KRYTÝ VSTUP	-
107	TERASA	-

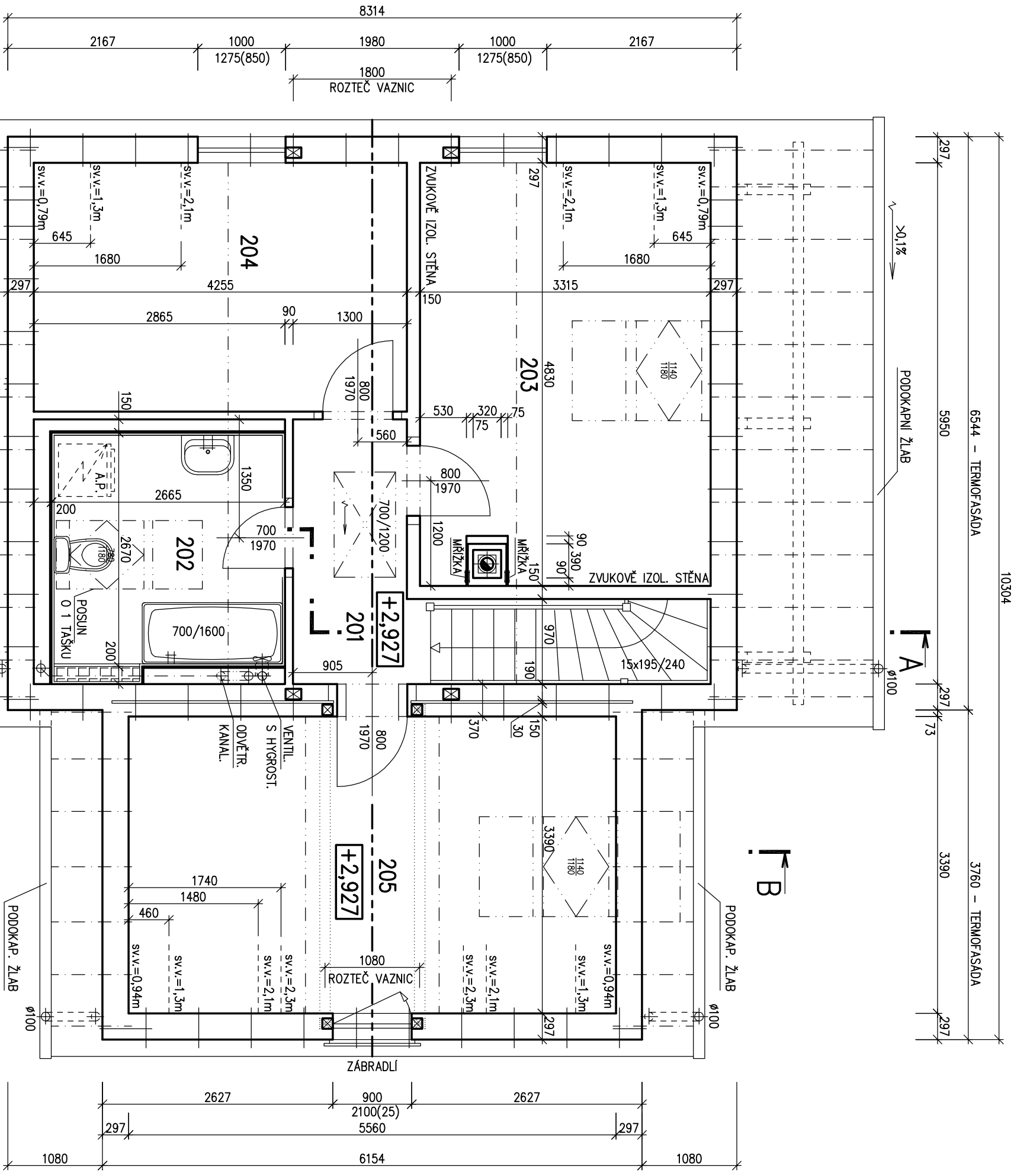
OBÝTNÁ PLOCHA : 25,48
 PŘÍSLUŠENSTVÍ : 17,13
 UŽITKOVÁ PLOCHA : 42,61
 CELKOVÁ PLOCHA (PODLAHOVÁ) : 44,24
 ZASTAVĚNÁ PLOCHA : 77,55

POZNÁMKA:

1. TECHNICKÉ ZMĚNY JSOU VYHRAZENY.
2. VNITŘNÍ DVEŘE JSOU KÓTOVANY S PŘESNOSTÍ ± 30 mm
3. V PŮDORYSĚ JSOU KÓTOVANY STAVEBNÍ OTVORY OKEN.
 SKUTEČNÁ VÝŠKA PARAPETU VIZ VÝKRES ŘEZU

S.O. --
 SCHODY KZ3
 MODEL 2016

Označ. výkresu	M 1:50	D.05	
PŮDORYS 1.NP			
Označ. domu	RODINNÝ DŮM	Číslo HS : XX XXX	
NOVA Line 77/38°			
Autorizovaný inženýr	Ing. David Ondra, Ing. Zdeněk Chroný	Stupeň PD : DOS+DOS	
Vypracoval	xxx	Datum : XXX	
Investor – stavební firma	Jméno, stavební firma, p.č. XX, k.ú. XX		



LEGENDA MÍSTNOSTÍ :

ČÍSLO	ÚČEL MÍSTNOSTI	PLOCHA m ²
201	CHODBA	4,18
202	KOUPELNA, WC	7,32
203	LOŽNICE	15,74
204	DĚTSKÝ POKOJ	12,08
205	ŠATNA	18,85

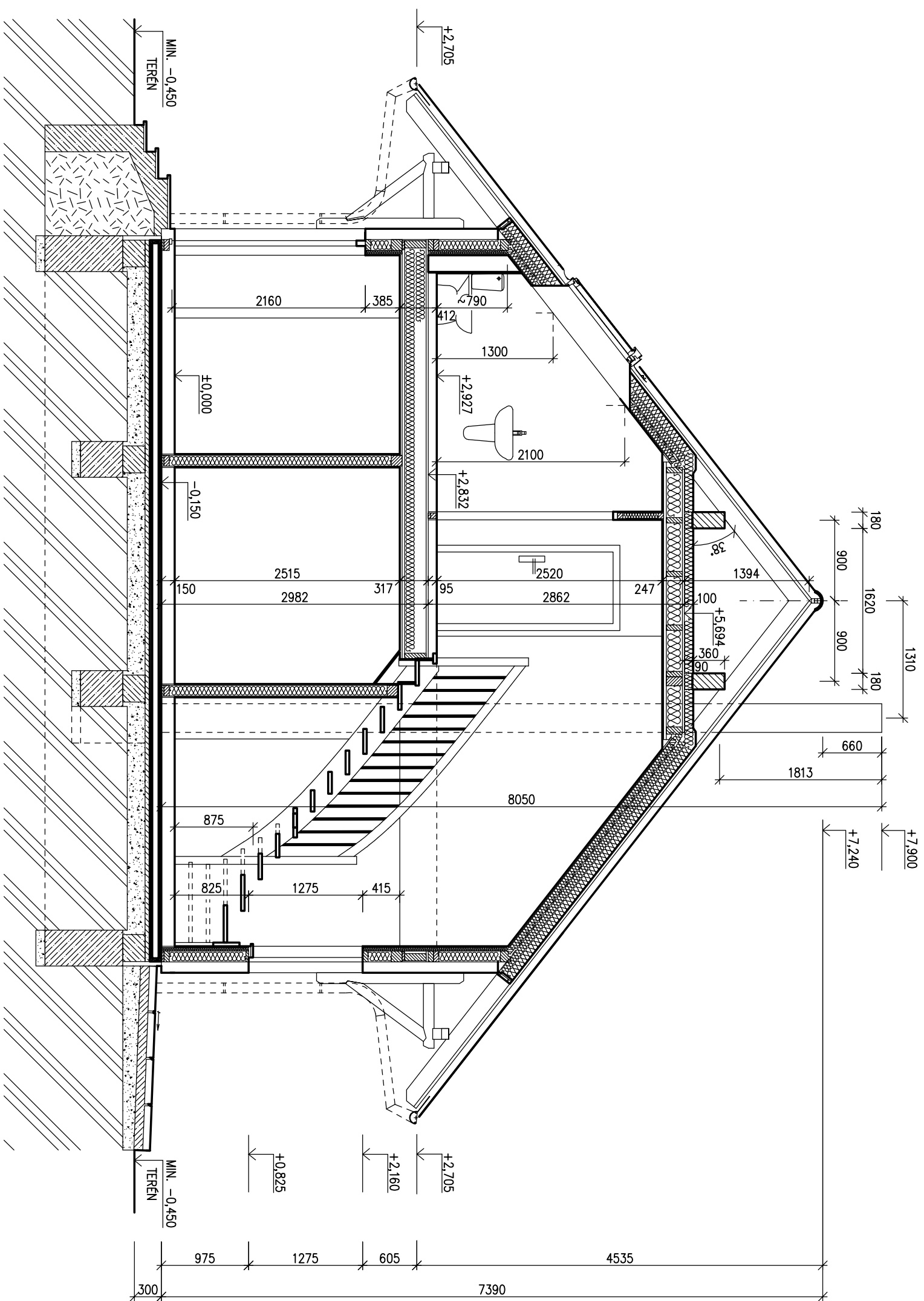
OBYTNÁ PLOCHA : 22,88
 PŘÍSLUŠENSTVÍ : 25,96
 UŽITKOVÁ PLOCHA : 48,84
 CELKOVÁ PLOCHA (PODLAHOVÁ) : 58,17

POZNÁMKA:

1. TECHNICKÉ ZMĚNY JSOU VYHRAZENY.
2. VNITŘNÍ DVEŘE JSOU KÓTOVANY S PŘESNOSTÍ ± 30 mm
3. V PŮDORYSE JSOU KÓTOVANY STAVEBNÍ OTVORY OKEN.
SKUTEČNÁ VÝŠKA PARAPETU VIZ VÝKRES ŘEZU



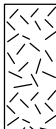



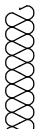
Označ. výkresu	M 1:50	D.06	
PŮDORYS 2.NP			
Označ. domu	RODINNÝ DŮM	Číslo HS : XX XXX	
NOVA Line 77/38°			
Autorizovaný inženýr	Ing. David Ondra, Ing. Zdeněk Chromý	Stupeň PD : DOS+DOS	
Vypracoval	xxx	Datum : XXX	
Investor—staveniště	Jméno, staveniště, p.č. XX, k.ú. XX		


S.O. ---
 SCHODY KZ3
 MODEL 2016

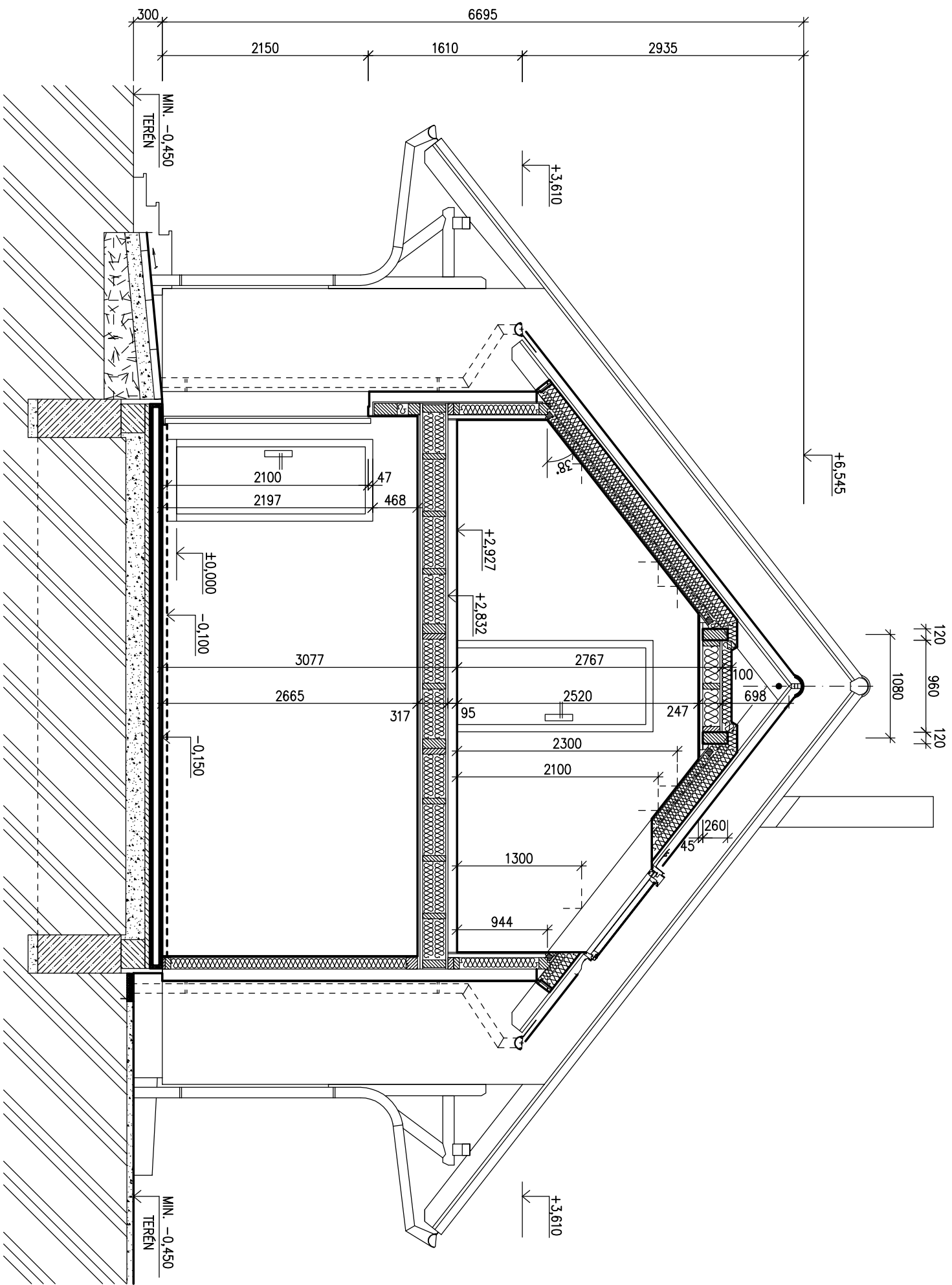


SPODNÍ STAVBA
DODÁVKA ODBĚRATELE

LEGENDA MATERIÁLŮ







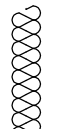
-  ROSTLÝ TERÉN
-  ŠTĚRKOVÝ NÁSYP
-  ZASYP
-  ŽELEZOBETON
-  PROSTÝ BETON
-  DŘEVO
-  TEPelná IZOLACE


Označ. výkresu REZ A-A	M 1:50	D.07	
Označ. domu NOVA Line 77/38°	RODINNÝ DŮM	Číslo HS : XX XXX	
Autorizovaný inženýr	Ing. David Ondra, Ing. Zdeněk Chroňý	Stupeň PD : D0S+D0S	S.O. - SCHODY KZ3 MODEL 2016
Vypracoval	xxx	Datum : XXX	
Investor - stavenišť	Jméno, stavenišť, p.č. XX, k.ú. XX		



SPODNI STAVBA
DODÁVKA ODBĚRATELE

LEGENDA MATERIÁLU

-  ROSTLÝ TERÉN
-  ŠŤĚRKOVÝ NÁSYP
-  ZÁSYP
-  ŽELEZOBETON
-  PROSTÝ BETON
-  DŘEVO
-  TEPelná Izolace

Označ. výkresu REZ B-B		M 1:50	D.08	
Označ. domu NOVA Line 77/38°		RODINNÝ DŮM	Číslo HS : XX XXX	
Autorizovaný inženýr Ing. David Ondra, Ing. Zdeněk Chromý		Stupeň PD : D0S+D0S		Datum : XXX
Vpracoval xxx		Jméno, stavenišť, p.č. XX, k.ú. XX		

S.O. --
SCHODY KZ3
MODEL 2016



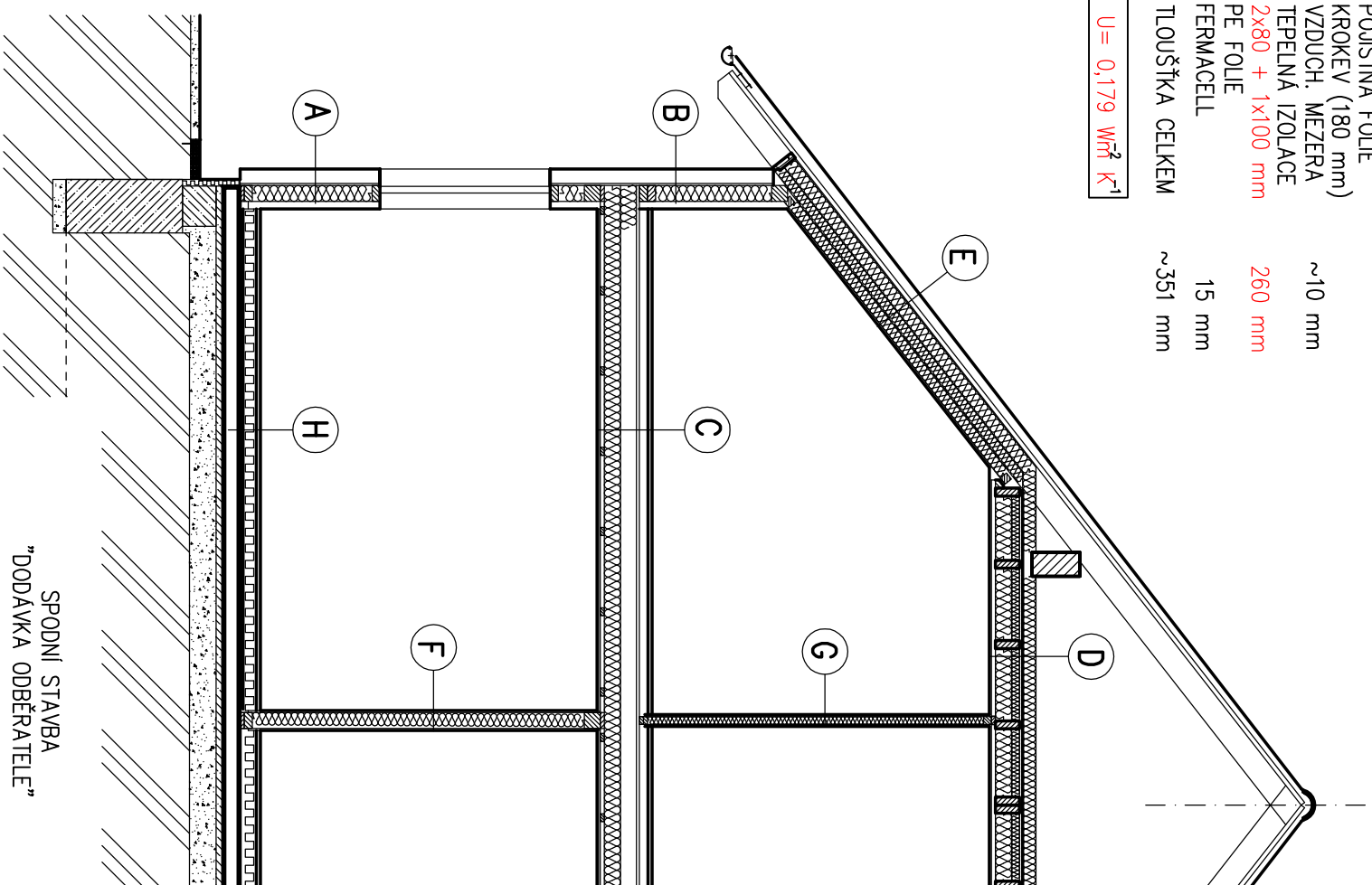
SKLADBY KONSTRUKCÍ RD S VAZNICOVÝM KROVEM



E – STŘEŠNÍ KONSTRUKCE

STŘEŠNÍ KRYTINA	33 mm
STŘEŠNÍ LATĚ 50/33	33 mm
KONTRALATĚ 50/33	33 mm
POJISTNÁ FOLIE	
KROKEV (180 mm)	~10 mm
VZDUCH. MEZERA	
TEPELNÁ IZOLACE	260 mm
2x80 + 1x100 mm	
PE FOLIE	15 mm
FERMACELL	
TLOUŠŤKA CELKEM	~351 mm

$$U = 0,179 \text{ Wm}^{-2} \text{ K}^{-1}$$



SPODNÍ STAVBA
"DODÁVKA ODBĚRATELE"

A – OBVODOVÁ STĚNA

TERMOFASÁDA	~107 mm
(ŠEDÝ POLYSTYREN)	
FERMACELL	15 mm
ŘÁM (120mm)	
TEPEL. IZOLACE	120 mm
PE FOLIE	
TEPELNÁ IZOLACE + LATĚ	40 mm
FERMACELL	15 mm
TLOUŠŤKA CELKEM	~297 mm

$$U = 0,148 \text{ Wm}^{-2} \text{ K}^{-1}$$

C – STROP NAD PŘÍZEMÍM

KONSTRUKCE PODLAHY	95 mm
DTD	22 mm
STROPNÍ NOSNÍK (240mm)	
VZDUCHOVÁ MEZERA	120 mm
TEPEL. IZOLACE	120 mm
PE FOLIE	
ROŠŤ Z LATÍ	30 mm
SÁDROKARTON 2x	25 mm
TLOUŠŤKA CELKEM	~412 mm

F – VNITŘNÍ NOSNÁ STĚNA

FERMACELL	15 mm
ŘÁM (120mm)	
TEPEL. IZOLACE	120 mm
FERMACELL	15 mm
TLOUŠŤKA CELKEM	~150 mm

H – PODLAHA PŘÍZEMÍ

PODLA. KRYTINA	~5 mm
PODLAHOVÝ DILEC	25 mm
(ALT. 2xDTD)	
POLYST. CEJK.	100 mm
SUCHÝ PODSYP	20 mm
FOLIE PE	
KONSTRUKCE	
ÚLOŽNÉ DESKY	
TLOUŠŤKA CELKEM	~150 mm

$$U = 0,267 \text{ Wm}^{-2} \text{ K}^{-1}$$

B – ZVÝŠENÁ STĚNA PODKROVÍ

TERMOFASÁDA	~107 mm
(ŠEDÝ POLYSTYREN)	
FERMACELL	15 mm
ŘÁM (120mm)	
TEPEL. IZOLACE	120 mm
PE FOLIE	
TEPELNÁ IZOLACE + LATĚ	40 mm
FERMACELL	15 mm
TLOUŠŤKA CELKEM	~297 mm

$$U = 0,148 \text{ Wm}^{-2} \text{ K}^{-1}$$

D – STROP NAD PODKROVÍM

TEPEL. IZOLACE	100 mm
DTD	22 mm
STROPNÍ NOSNÍK (180mm)	
TEPEL. IZOLACE	180 mm
PE FOLIE	
ROŠŤ Z LATÍ	30 mm
SÁDROKARTON	15 mm
TLOUŠŤKA CELKEM	~347 mm

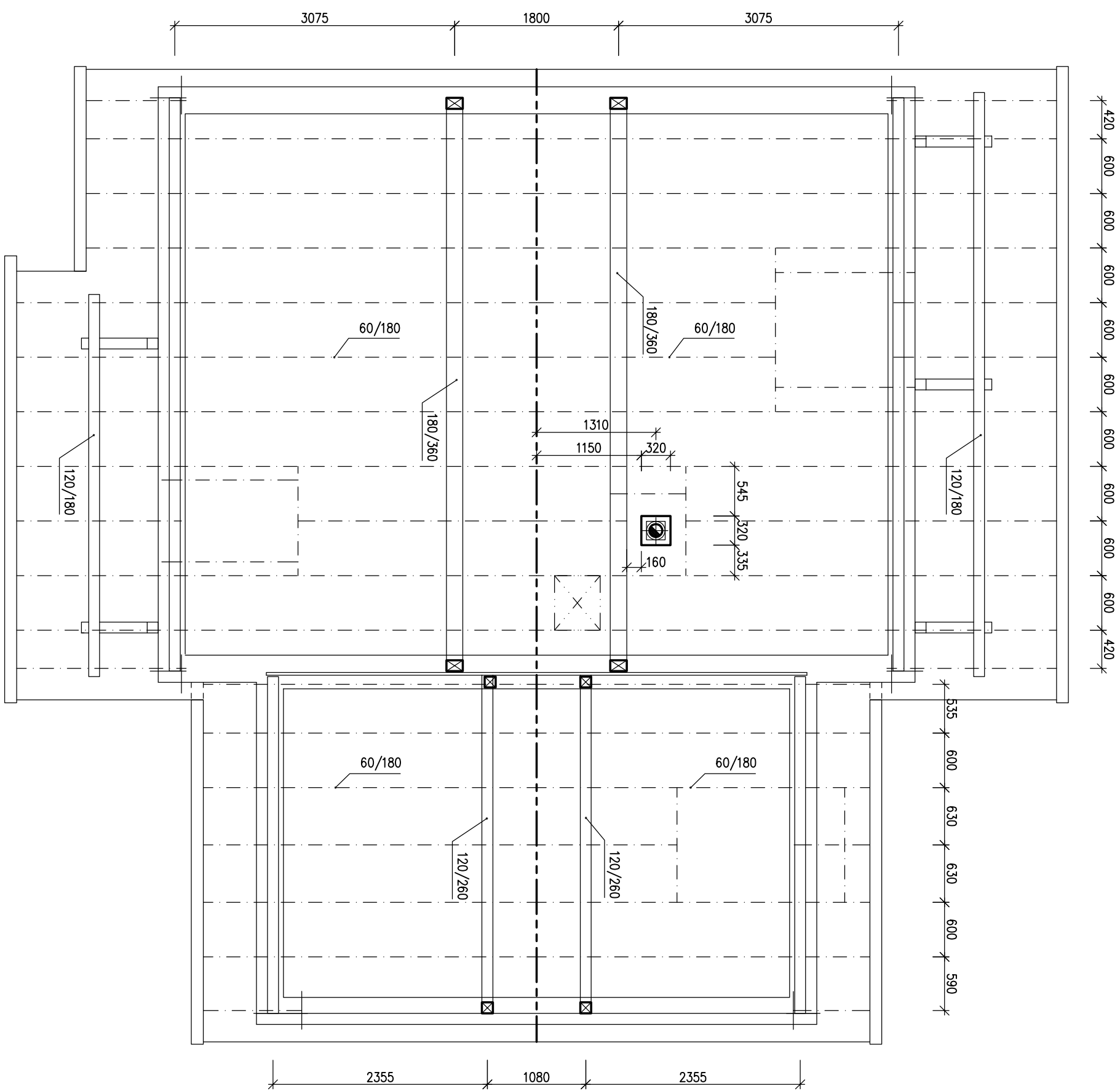
$$U = 0,140 \text{ Wm}^{-2} \text{ K}^{-1}$$

G – VNITŘNÍ NENOSNÁ PŘÍČKA

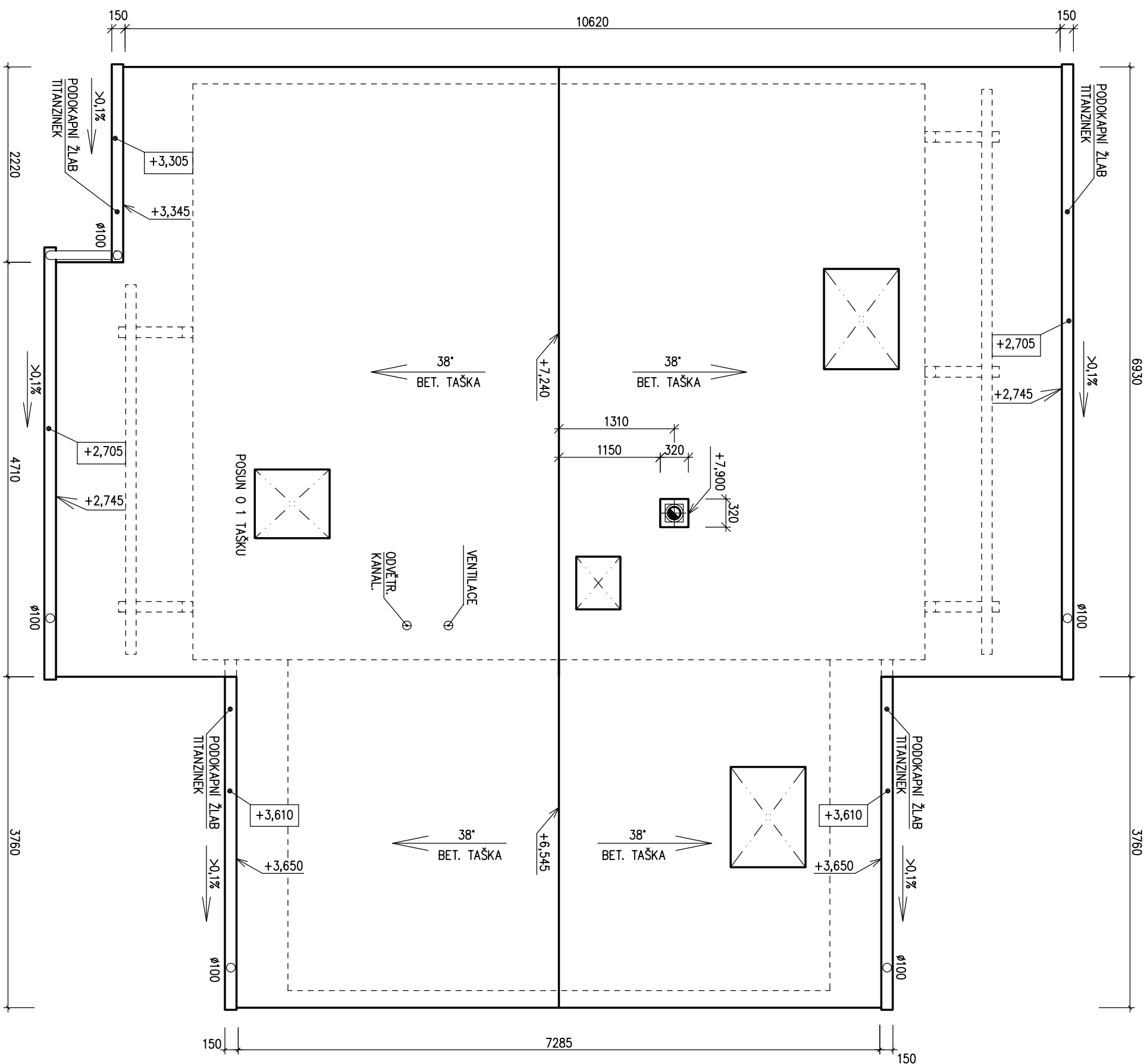
FERMACELL	15 mm
ŘÁM (60mm)	
TEPEL. IZOLACE	60 mm
FERMACELL	15 mm
TLOUŠŤKA CELKEM	~90 mm

S.O. --
SCHODY KZ3
MODEL 2016

Označ. výkresu	M 1:50	D.09	
SKLADBY KONSTRUKCÍ			
Označ. domu	RODINNÝ DŮM	Číslo HS : XX XXX	
NOVA Line 77/38°			
Autorizovaný inženýr	Ing. David Ondra, Ing. Zdeněk Chromý	Stupeň PD : D0S+D0S	
Vypracoval	xxx	Datum : XXX	
Investor – staveniště	Jméno, staveniště, p.č. XX, k.ú. XX		



Označ. výkresu PŮDORYS KROVU	M 1:50	D.10	
Označ. domu NOVA Line 77/38°	RODINNÝ DŮM	Číslo HS : XX XXX	
Autorizovaný inženýr Vpracoval	Ing. David Ondra, Ing. Zdeněk Chromý	Stupeň PD : D0S+D0S	MODEL 2016
Investor—staveniště	Jméno, staveniště, p.č. XX, k.ú. XX	Datum : XXX	S.O. ---

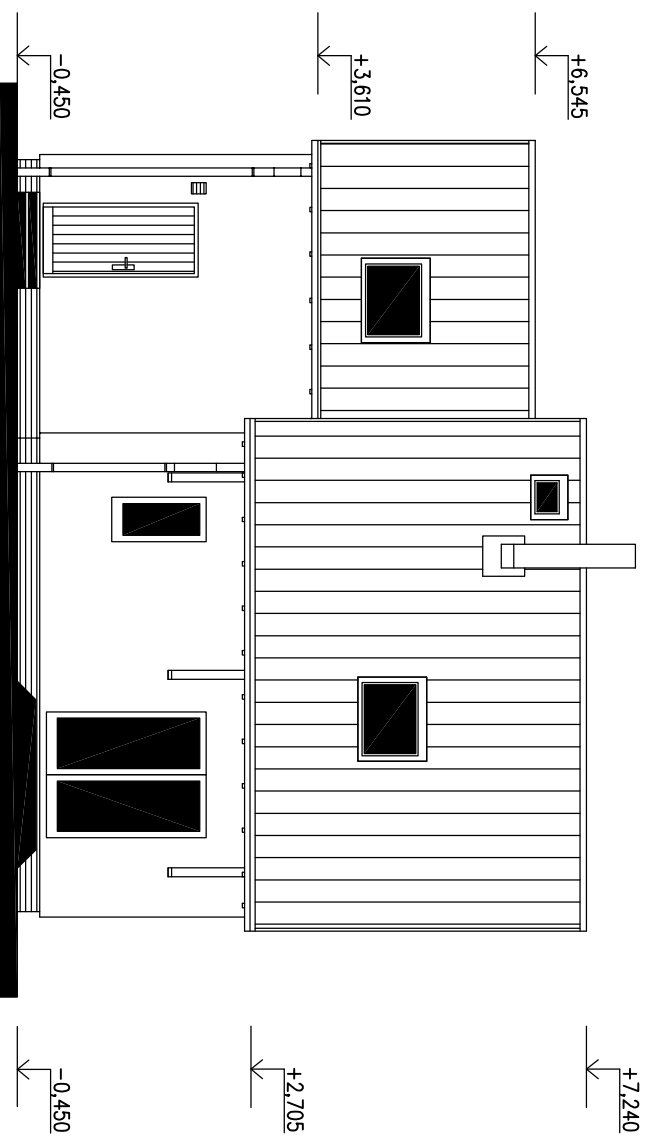


Označ. výkresu	PŮDORYS STŘECHY	
Označ. domu	NOVA Line 77/38°	RODINNÝ DŮM
Autorizovaný inženýr	Ing. David Ondra, Ing. Zdeněk Chromý	Stupeň PD : D0S+D0S
Vypracoval	xxx	Datum : XXX
Investor—staveniště	Jméno, staveniště, p.č. XX, k.ú. XX	

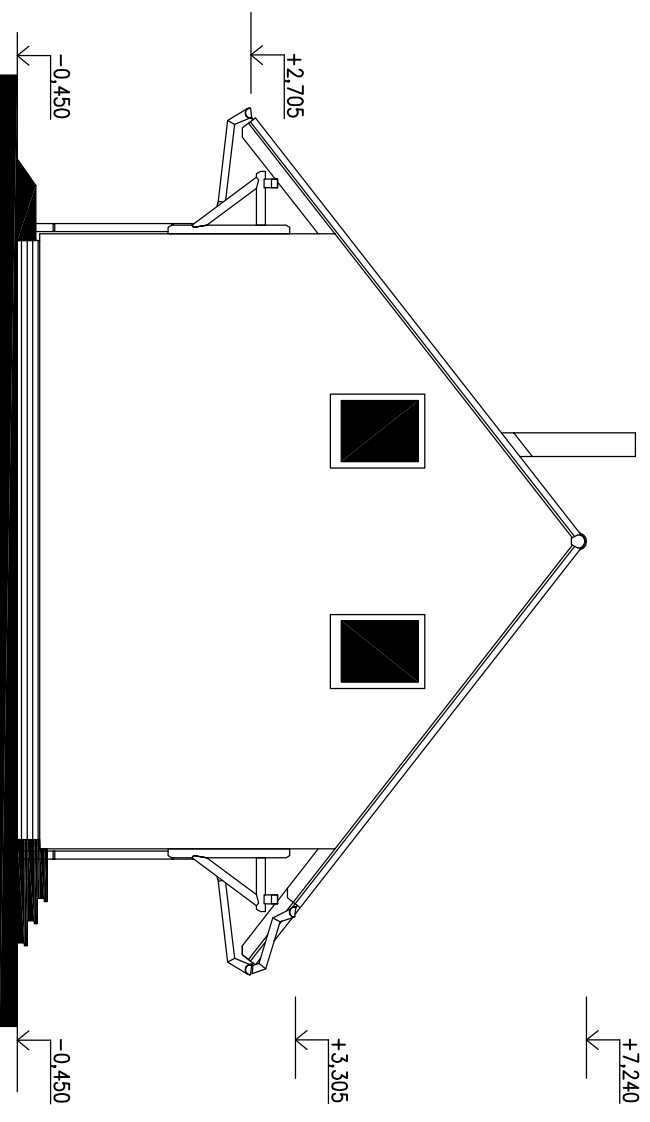
S.O. ---
SCHODY KZ3
MODEL 2016



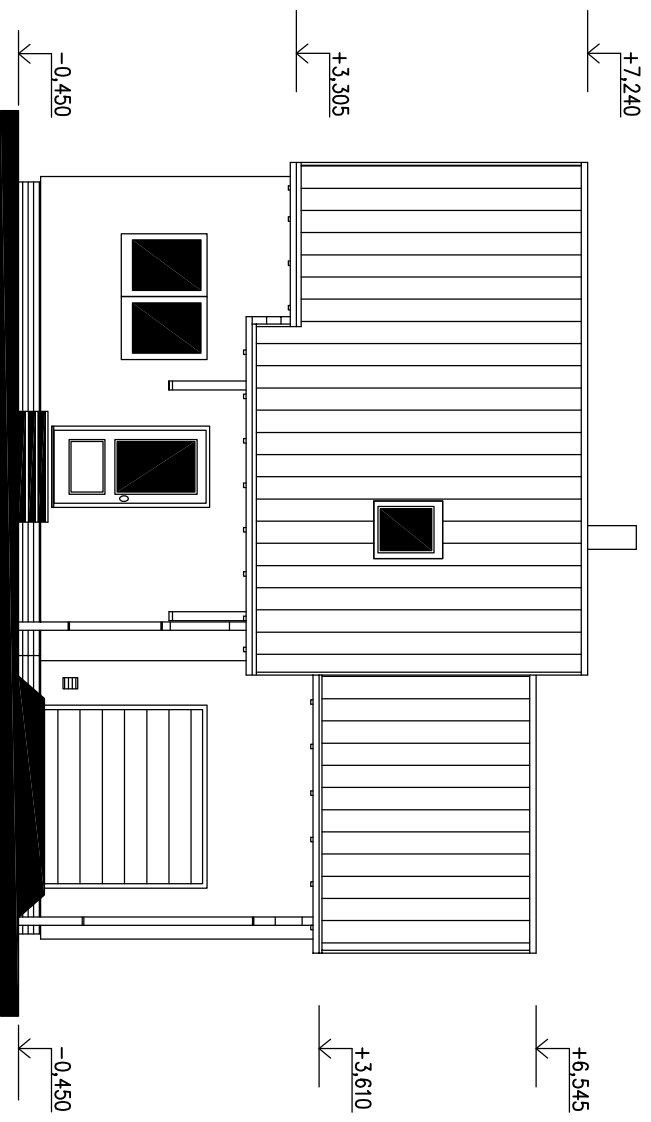
POHLED ZAHRADNI



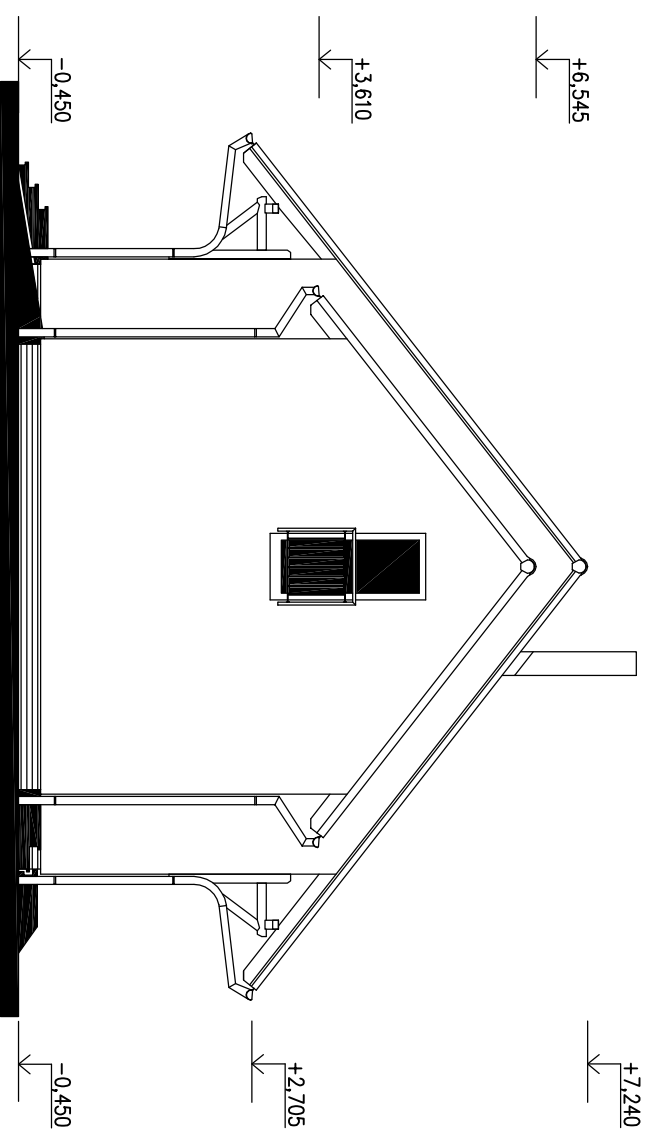
POHLED BOČNI /LEVÝ/



POHLED ULIČNI

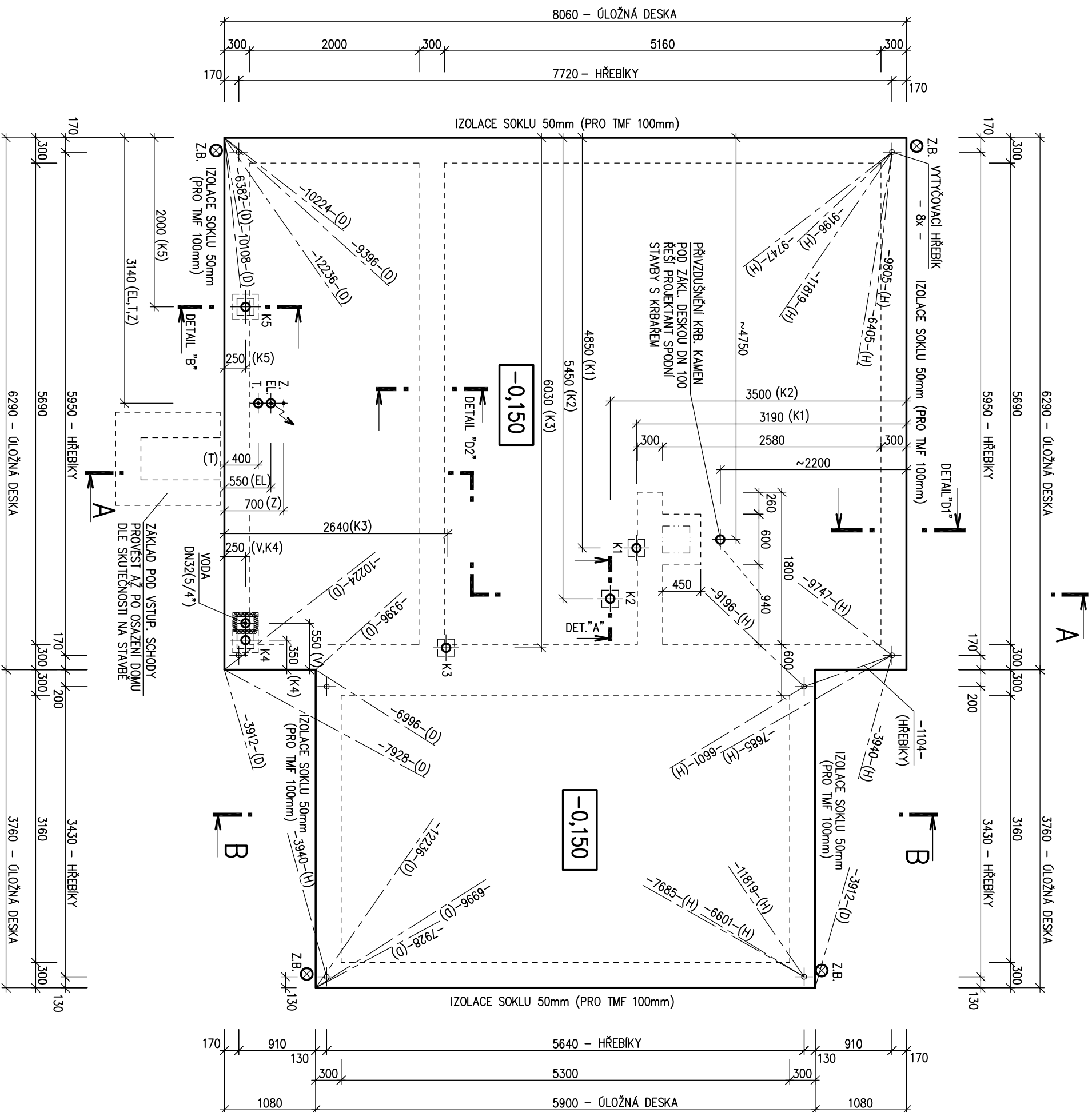


POHLED BOČNI /PRAVÝ/



S.O. --
SCHODY KZ3
MODEL 2016

Označ. výkresu	POHLEDY		
Označ. domu	NOVA Line 77/38°	RODINNÝ DŮM	Číslo HS : XX XXX
Autorizovaný inženýr	Ing. David Ondra, Ing. Zdeněk Chromý	Stupeň PD : D0S+D0S	Datum : XXX
Vypracoval	xxx		
Investor—staveniště	Jméno, staveniště, p.č. XX, k.ú. XX		



POZNÁMKA

OBVODOVÉ ROZMĚRY ÚLOŽNÉ DESKY : +15 mm
 (BEZ VNĚJŠÍCH ÚPRAV) : - 0 mm
 PRAVOÚHLOST STAVBY - DELKA DIAGONÁLY : +20 mm
 OSY INSTALAČNÍCH PROSTUPŮ : ±15 mm
 VODOROVNOST ÚL. DESKY - MAX. VÝŠKOVÝ ROZDÍL : 15 mm
 - MAX. VÝŠKOVÝ ROZDÍL NA DÉLCE 2,0 m : 8 mm

ŘEZ A-A' + DETAILY PROVEDENÍ ÚLOŽNÉ DESKY - VIZ VÝKRESY Č. D.02, D.03, D.04.

Z - ZEMNĚNÍ-POZINK. PÁS TL. MIN. 3mm, DL. 1,0m, MIN. 100mm², SMYČKA 25m (DLE ČSN 33 2000-5-54)

⊗ Z.B. VÝVOD ZEMNÍČHO PÁSKU HROMOSVODU (v každém rohu objektu) (VÝVODY MUSÍBÝT OD SEBE VZDALENY MAX. 15 m)

HŘEBÍKY OSADI PRÁCOVNÍK RD PŘI PŘEJÍMCE ÚLOŽNÉ DESKY

OBKLAD SOKLU TMF 50mm - PROVEŠT PO PŘEDÁVCE DOMU

PŘÍPOJKY ZTI, ELEKTRO, PLYN :

K1 - K6 - KANALIZACE DN 100

PŘÍPOJKA VODY (V) - DN 32 (5/4") - CHRÁNIČKA DN 100

PŘÍPOJKA ELEKTRO (EL) - 230/400V, 50HZ, VÝVOD 2,5m NAD DESKU, CHRÁNIČKA DN 100

PŘÍPOJKA TELEFONU (T) - CHRÁNIČKA DN 100

PŘÍPOJKA PLYNU (P) - DN 32 (5/4") - MĚŘENÍ MIMO OBJEKT

PŘESNĚ TRASY LEŽATÝCH ROZVODŮ TĚCHTO SÍTÍ JSOU ŘEŠENY VE VÝKRESE ZÁKLADŮ, KTERÝ VYPRACOVÁVA PROJEKTANT SPODNÍ STAVBY.

PASÝ ZTRACENÉHO BEDNĚNÍ URČUJÍ SMĚRY OSAZENÍ NOSNÝCH KONSTRUKCÍ V PŘÍZEMÍ DOMU. PŘESNĚ ŠÍŘKY ZÁKLADOVÝCH KONSTRUKCÍ URČÍ PROJEKTANT SPODNÍ STAVBY NA ZÁKLADĚ MÍSTNÍCH PODMÍNEK NA STAVENIŠTI.

Označ. výkresu		M 1:50	D.01	
PŮDORYS ZAKL. DESKY				
Označ. domu	RODINNÝ DŮM	Číslo HS :	XX XXX	
NOVA Line 77/38°				
Autorizovaný inženýr	Ing. David Ondra, Ing. Zdeněk Chroný	Stupeň PD :	D0S+D0S	
Vypracoval	xxx	Datum :	XXX	
Investor-staveniště	Jméno, staveniště, p.č. XX, k.ú. XX			

S.O. --
 SCHODY KZ3
 MODEL 2016